

Rapport de mission de repérage des matériaux et produits contenant de l'amiante avant réalisation de travaux

R. 4412-97 modifié par le décret 2012-639 du 4 mai 2012
Norme NF X 46-020

3 SQUARE A RIBOT APPT 302
77000 MELUN

A \ INFORMATIONS GENERALES

A.1 \ DESIGNATION DU BÂTIMENT

Nature du bâtiment :	LOGEMENTS COLLECTIFS	Adresse :	3 SQUARE A RIBOT APPT 302 77000 MELUN
Cat. Du bâtiment :		Bâtiment :	
Etage :		Porte :	
Ref Cadastrale :	NC	Propriété de :	IMMOBILIERE 3F TSA 11357 75621 PARIS CEDEX 13

A.2 \ DESIGNATION DU DONNEUR D'ORDRE

Nom :	IMMOBILIERE 3F	Documents remis :	
Adresse :	TSA 11357 75621 PARIS CEDEX 13	Moyens mis à disposition :	

A.3 \ EXECUTION DE LA MISSION

RAPPORT N° :	IMMOBILIERE 3F 3LAF0302	Date d'émission du rapport :	30/06/2017
Le repérage a été réalisé le :	15/06/2017	Accompagnateur :	
Par :	Maxence AVONTS	Laboratoire d'Analyses :	ITGA
N° certificat de qualification :	CPDI 3543	Adresse laboratoire :	3 RUE ARMAND HERPIN LACROIX - CS 46537 35065 RENNES CEDEX
Date d'obtention :	06/08/2015	Numéro d'accréditation :	1-5967
Le présent rapport est établi par une personne dont les compétences sont certifiées par :	I.CERT Parc Edonia - Bâtiment G - Rue de la Terre Victoria - 35760 SAINT-GREGOIRE	Organisme d'assurance professionnelle :	ALLIANZ
		Adresse assurance :	Direction Opérations Entreprises 5C Esplanade Charles de Gaulle 33081 BORDEAUX CEDEX
		N° de contrat d'assurance :	55897385
		Date de validité :	31/12/2017

B \ CACHET DU DIAGNOSTIQUEUR

FAIT A AVESNES LES BAPAUME LE 30/06/2017

Cabinet : **EXPERT HABITAT**

Nom du responsable : **DEMOULIN Frédéric**

Nom du diagnostiqueur : **Maxence AVONTS**



Rapport N° : 3LAF0302

15/06/2017

2/42

C\ SOMMAIRE

Table des matières

A \ INFORMATIONS GENERALES	2
A.1 \ DESIGNATION DU BÂTIMENT	2
A.2 \ DESIGNATION DU DONNEUR D'ORDRE	2
A.3 \ EXECUTION DE LA MISSION.....	2
B \ CACHET DU DIAGNOSTIQUEUR	2
C \ SOMMAIRE	3
D \ CONCLUSIONS	4
E \ PROGRAMME DE REPERAGE	8
F \ CONDITIONS DE REALISATION DU REPERAGE	9
G \ RAPPORTS PRECEDENTS.....	9
H \ RESULTATS DETAILLES DU REPERAGE	10
ANNEXE 1 – PHOTOS DES ELEMENTS AMIANTES ET/OU NON AMIANTES.....	15
ANNEXE 2 – CROQUIS DE LOCALISATION DE PRELEVEMENTS.....	24
ANNEXE 3 – PROCES VERBAUX D'ANALYSES.....	26
ATTESTATION(S).....	41
CERTIFICAT DE QUALIFICATION	42

D\ CONCLUSIONS

Dans le cadre de la mission décrite en tête de rapport, il n'a pas été repéré de matériaux et produits susceptibles de contenir de l'amiante

Dans le cadre de la mission décrite en tête de rapport, il a été repéré des matériaux et produits susceptibles de contenir de l'amiant : après analyse, ils ne contiennent pas d'amiant.

PIECE	ELEMENTS PRELEVES	REPERAGE	N° ECHANTILLON	METHODE	ETAT
Chambre 2	Revêtement souple marron avec couche fibreuse et poussières	Sols	3LAF0302P08	RESULTAT ANALYSE	BON ETAT
Cuisine	Colle grise + joint cassant gris en faible quantité non séparable + carrelage	Sols	3LAF0302P01	RESULTAT ANALYSE	DEGRADATION PARTIELLE
Cuisine	Colle blanche en faible quantité + matériau compact gris hétérogène non séparable + carrelage	Mur B	3LAF0302P02	RESULTAT ANALYSE	DEGRADATION PARTIELLE
Cuisine	Colle grise + carrelage	Mur C	3LAF0302P03	RESULTAT ANALYSE	BON ETAT
Entrée	Revêtement souple marron	Sols	3LAF0302P04	RESULTAT ANALYSE	BON ETAT
Séjour	Revêtement souple marron avec couche fibreuse et poussières	Sols	3LAF0302P05	RESULTAT ANALYSE	BON ETAT
Dégagement	Revêtement souple marron avec poussières	Sols	3LAF0302P06	RESULTAT ANALYSE	BON ETAT
Salle de bains	Revêtement cassant gris + colle polymère jaune en faible quantité non séparable + ragréage gris en faible quantité non séparable	Sols	3LAF0302P07	RESULTAT ANALYSE	BON ETAT
Cuisine	Enduit plâtreux blanc en vrac + peintures multiples non séparable + colle polymère jaune en	Mur B	3LAF0302P09	RESULTAT ANALYSE	BON ETAT

	faible quantité non séparable + polystyrène non séparable				
Cuisine	Enduit plâtreux blanc en vrac + peintures multiples non séparable	Mur D	3LAF0302P10	RESULTAT ANALYSE	BON ETAT
Cuisine	Enduit plâtreux blanc en vrac + peintures multiples non séparable	Plafonds	3LAF0302P11	RESULTAT ANALYSE	BON ETAT
Chambre 1	Enduit plâtreux blanc en vrac + carton non séparable + peinture non séparable	Mur C	3LAF0302P12	RESULTAT ANALYSE	BON ETAT
Chambre 1	Enduit plâtreux blanc en vrac + peintures multiples non séparable	Mur A	3LAF0302P13	RESULTAT ANALYSE	BON ETAT
Chambre 1	Enduit plâtreux blanc en vrac + peinture non séparable	Plafonds	3LAF0302P14	RESULTAT ANALYSE	BON ETAT
Dégagement	Enduit plâtreux blanc en vrac + peintures multiples non séparable	Plafonds	3LAF0302P15	RESULTAT ANALYSE	BON ETAT
Cuisine	Colle blanche en faible quantité + matériau compact gris hétérogène non séparable + carrelage	Mur B	3LAF0302P02	ZSO	DEGRADATION PARTIELLE
WC	Colle blanche en faible quantité + matériau compact gris hétérogène non séparable + carrelage	Mur B	3LAF0302P02	ZSO	DEGRADATION PARTIELLE
Salle de bains	Colle blanche en faible quantité + matériau compact gris hétérogène non séparable + carrelage	Mur B	3LAF0302P02	ZSO	DEGRADATION PARTIELLE
	Colle blanche en faible quantité + matériau compact	Mur B	3LAF0302P02	ZSO	DEGRADATION PARTIELLE

	gris hétérogène non séparable + carrelage				
Cuisine	Colle grise + carrelage	Mur C	3LAF0302P03	ZSO	BON ETAT
Salle de bains	Colle grise + carrelage	Mur C	3LAF0302P03	ZSO	BON ETAT
	Colle grise + carrelage	Mur C	3LAF0302P03	ZSO	BON ETAT
Entrée	Revêtement souple marron	Sols	3LAF0302P04	ZSO	BON ETAT
	Revêtement souple marron	Sols	3LAF0302P04	ZSO	BON ETAT
Séjour	Revêtement souple marron avec couche fibreuse et poussières	Sols	3LAF0302P05	ZSO	BON ETAT
	Revêtement souple marron avec couche fibreuse et poussières	Sols	3LAF0302P05	ZSO	BON ETAT
Dégagement	Revêtement souple marron avec poussières	Sols	3LAF0302P06	ZSO	BON ETAT
	Revêtement souple marron avec poussières	Sols	3LAF0302P06	ZSO	BON ETAT
Salle de bains	Revêtement cassant gris + colle polymère jaune en faible quantité non séparable + ragréage gris en faible quantité non séparable	Sols	3LAF0302P07	ZSO	BON ETAT
	Revêtement cassant gris + colle polymère jaune en faible quantité non séparable + ragréage gris en faible quantité non séparable	Sols	3LAF0302P07	ZSO	BON ETAT
Chambre 2	Revêtement souple marron avec couche	Sols	3LAF0302P08	ZSO	BON ETAT

	fibreuse et poussières				
	Revêtement souple marron avec couche fibreuse et poussières	Sols	3LAF0302P08	ZSO	BON ETAT
Cuisine	Enduit plâtreux blanc en vrac + peintures multiples non séparable	Mur D	3LAF0302P10	ZSO	BON ETAT
	Enduit plâtreux blanc en vrac + peintures multiples non séparable	Mur D	3LAF0302P10	ZSO	BON ETAT
Cuisine	Enduit plâtreux blanc en vrac + peintures multiples non séparable	Plafonds	3LAF0302P11	ZSO	BON ETAT
	Enduit plâtreux blanc en vrac + peintures multiples non séparable	Plafonds	3LAF0302P11	ZSO	BON ETAT
Chambre 1	Enduit plâtreux blanc en vrac + carton non séparable + peinture non séparable	Mur C	3LAF0302P12	ZSO	BON ETAT
	Enduit plâtreux blanc en vrac + carton non séparable + peinture non séparable	Mur C	3LAF0302P12	ZSO	BON ETAT
Chambre 1	Enduit plâtreux blanc en vrac + peinture non séparable	Plafonds	3LAF0302P14	ZSO	BON ETAT
	Enduit plâtreux blanc en vrac + peinture non séparable	Plafonds	3LAF0302P14	ZSO	BON ETAT

Liste des locaux non visités concernés par les travaux et justification

PIECE	ETAGE	STATUT DE VISITE

Liste des éléments non inspectés et justification

Rapport N° : 3LAF0302

15/06/2017

7/42

PIECE	ETAGE	ELEMENT A PRELEVER	REPERAGE	RESULTAT
-------	-------	--------------------	----------	----------

E \ PROGRAMME DE REPERAGE

PIECES CONCERNES	PERIMETRE DU REPERAGE	REPERAGE	TRAVAUX	NB DE PRLVT / TYPE	ELEMENTS A PRELEVER	ECHANTILLONAGE	NB DE PRLVTS MAX
Ensemble des pièces	LOGEMENTS COLLECTIFS	Murs	Remplacement de tous types de sols		Plinthes	100%	
Ensemble des pièces	LOGEMENTS COLLECTIFS	Sols	Remplacement de tous types de sols		Revêtement de sols	100%	
Ensemble des pièces	LOGEMENTS COLLECTIFS	Murs	Remplacement des faïences		Faïence	100%	
Ensemble des pièces sèches	LOGEMENTS COLLECTIFS	Murs et Plafonds	Remise en peinture des murs et plafonds		Enduit / Peinture	100%	
Ensemble des pièces humides	LOGEMENTS COLLECTIFS	Murs et Plafonds	Remise en peinture des murs et plafonds		Enduit / Peinture	100%	
Ensemble des pièces	LOGEMENTS COLLECTIFS	Ensemble des zones	DAPP Liste A		Ensemble des éléments	100%	

ELEMENTS A SONDER OU A ANALYSER NON PRESENTS:

F \ CONDITIONS DE REALISATION DU REPERAGE

Date du repérage : 15/06/2017

Le repérage amiante avant travaux, contient les informations sur la présence d'amiante dans les matériaux et produits du bâtiment afin d'informer les intervenants réalisant des activités ou interventions sur des matériaux et/ou équipements susceptibles de libérer des fibres d'amiante selon la liste citée dans le cadre E.

Il consiste à identifier et localiser, par inspections visuelles et investigations approfondies pouvant être destructives, l'ensemble des matériaux et produits contenant de l'amiante incorporés ou faisant indissociablement corps avec les locaux et les zones de l'immeuble objet des travaux.

Lorsque l'absence de marquages spécifiques ou de documents ne permet pas à l'opérateur de repérage d'attester de la présence ou de la non présence d'amiante dans les matériaux et produits, des prélèvements seront effectués afin de déterminer par analyse la présence ou non d'amiante.

Procédures de prélèvement :

Les prélèvements sur des matériaux ou produits susceptibles de contenir de l'amiante sont réalisés en vertu des dispositions du Code du Travail. Le matériel de prélèvement est adapté à l'opération à réaliser afin de générer le minimum de poussières. Dans le cas où une émission de poussières est prévisible, le matériau ou produit est mouillé à l'eau à l'endroit du prélèvement (sauf risque électrique) et, si nécessaire, une protection est mise en place au sol ; de même, le point de prélèvement est stabilisé après l'opération (pulvérisation de vernis ou de laque, par exemple).

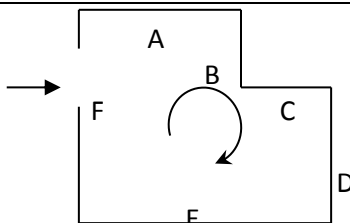
Pour chaque prélèvement, des outils propres et des gants à usage unique sont utilisés afin d'éliminer tout risque de contamination croisée. Dans tous les cas, les équipements de protection individuelle sont à usage unique.

L'accès à la zone à risque (sphère de 1 à 2 mètres autour du point de prélèvement) est interdit pendant l'opération. Si l'accompagnateur doit s'y tenir, il porte les mêmes équipements de protection individuelle que l'opérateur de repérage.

L'échantillon est immédiatement conditionné, après son prélèvement, dans un double emballage individuel étanche.

Les informations sur toutes les conditions existantes au moment du prélèvement susceptible d'influencer l'interprétation des résultats des analyses (environnement du matériau, contamination éventuelle, etc.) seront, le cas échéant, mentionnées dans la fiche d'identification et de cotation en annexe.

Sens du repérage pour évaluer un local :



Description des travaux envisagés : Diagnostic total en vue de la réalisation de futurs travaux

G \ RAPPORTS PRECEDENTS

H \ RESULTATS DETAILLES DU REPERAGE

LISTE DES LOCAUX / PARTIES D'IMMEUBLE VISITEES/NON VISITEES CONCERNEES PAR LES TRAVAUX ET JUSTIFICATION

PIECE	VISITE	TRAVAUX
Séjour	OUI	CONCERNEE
Entrée	OUI	CONCERNEE
Cuisine	OUI	CONCERNEE
WC	OUI	CONCERNEE
Salle de bains	OUI	CONCERNEE
Chambre 2	OUI	CONCERNEE
Dégagement	OUI	CONCERNEE
Chambre 1	OUI	CONCERNEE
Placard 1	OUI	CONCERNEE
Placard 2	OUI	CONCERNEE

DESCRIPTION DES REVETEMENTS EN PLACE AU JOUR DE LA VISITE

PIECE	MUR1	MUR2	MUR3	MUR4	PLANCHER BAS	PLANCHER HAUT	PORTES	FENETRE1	FENETRE2
Séjour	BETON	Carreaux de plâtre			PLANCHER BOIS	DALLE BETON			
Entrée	Carreaux de plâtre	BETON			PLANCHER BOIS	DALLE BETON			
Cuisine	BETON	Carreaux de plâtre			DALLE BETON	DALLE BETON			
WC	Carreaux de plâtre	BETON			DALLE BETON	DALLE BETON			
Salle de bains	Carreaux de plâtre	BETON			DALLE BETON	DALLE BETON			
Chambre 2	Carreaux de plâtre	BETON			PLANCHER BOIS	DALLE BETON			

PIECE	MUR1	MUR2	MUR3	MUR4	PLANCHER BAS	PLANCHER HAUT	PORTES	FENETRE1	FENETRE2
Dégagement	Carreaux de plâtre	BETON			PLANCHER BOIS	DALLE BETON			
Chambre 1	Carreaux de plâtre	BETON			PLANCHER BOIS	DALLE BETON			
Placard 1	BETON	Carreaux de plâtre			PLANCHER BOIS	DALLE BETON			
Placard 2	Carreaux de plâtre				PLANCHER BOIS	DALLE BETON			

LA LISTE DES MATERIAUX SUSCEPTIBLES DE CONTENIR DE L'AMIANTE, MAIS N'EN CONTENANT PAS.

PIECE	ETAGE	ELEMENTS PRELEVES	N° Echantillon	REPERAGE	ETAT	RESULTAT	METHODE
Chambre 2		Revêtement souple marron avec couche fibreuse et poussières	3LAF0302P08	Sols	BON ETAT	Amiante non détecté	RESULTAT ANALYSE
Cuisine		Colle grise + joint cassant gris en faible quantité non séparable + carrelage	3LAF0302P01	Sols	DEGRA DATION PARTIEL LE	Amiante non détecté	RESULTAT ANALYSE
Cuisine		Colle blanche en faible quantité + matériau compact gris hétérogène non séparable + carrelage	3LAF0302P02	Mur B	DEGRA DATION PARTIEL LE	Amiante non détecté	RESULTAT ANALYSE
Cuisine		Colle grise + carrelage	3LAF0302P03	Mur C	BON ETAT	Amiante non détecté	RESULTAT ANALYSE
Entrée		Revêtement souple marron	3LAF0302P04	Sols	BON ETAT	Amiante non détecté	RESULTAT ANALYSE
Séjour		Revêtement souple marron avec couche fibreuse et poussières	3LAF0302P05	Sols	BON ETAT	Amiante non détecté	RESULTAT ANALYSE
Dégagement		Revêtement souple marron avec poussières	3LAF0302P06	Sols	BON ETAT	Amiante non détecté	RESULTAT ANALYSE
Salle de bains		Revêtement cassant gris + colle polymère jaune en faible quantité non séparable + ragréage gris en faible quantité non séparable	3LAF0302P07	Sols	BON ETAT	Amiante non détecté	RESULTAT ANALYSE
Cuisine		Enduit plâtreux blanc en vrac + peintures multiples non séparable + colle polymère jaune en faible quantité non séparable + polystyrène non séparable	3LAF0302P09	Mur B	BON ETAT	Amiante non détecté	RESULTAT ANALYSE

PIECE	ETAGE	ELEMENTS PRELEVES	N° Echantillon	REPERAGE	ETAT	RESULTAT	METHODE
Cuisine		Enduit plâtreux blanc en vrac + peintures multiples non séparable	3LAF0302P10	Mur D	BON ETAT	Amiante non détecté	RESULTAT ANALYSE
Cuisine		Enduit plâtreux blanc en vrac + peintures multiples non séparable	3LAF0302P11	Plafonds	BON ETAT	Amiante non détecté	RESULTAT ANALYSE
Chambre 1		Enduit plâtreux blanc en vrac + carton non séparable + peinture non séparable	3LAF0302P12	Mur C	BON ETAT	Amiante non détecté	RESULTAT ANALYSE
Chambre 1		Enduit plâtreux blanc en vrac + peintures multiples non séparable	3LAF0302P13	Mur A	BON ETAT	Amiante non détecté	RESULTAT ANALYSE
Chambre 1		Enduit plâtreux blanc en vrac + peinture non séparable	3LAF0302P14	Plafonds	BON ETAT	Amiante non détecté	RESULTAT ANALYSE
Dégagement		Enduit plâtreux blanc en vrac + peintures multiples non séparable	3LAF0302P15	Plafonds	BON ETAT	Amiante non détecté	RESULTAT ANALYSE
Cuisine		Colle blanche en faible quantité + matériau compact gris hétérogène non séparable + carrelage	3LAF0302P02	Mur B	DEGRADATION PARTIELLE	Amiante non détecté	ZSO
WC		Colle blanche en faible quantité + matériau compact gris hétérogène non séparable + carrelage	3LAF0302P02	Mur B	DEGRADATION PARTIELLE	Amiante non détecté	ZSO
Salle de bains		Colle blanche en faible quantité + matériau compact gris hétérogène non séparable + carrelage	3LAF0302P02	Mur B	DEGRADATION PARTIELLE	Amiante non détecté	ZSO
		Colle blanche en faible quantité + matériau compact gris hétérogène non séparable + carrelage	3LAF0302P02	Mur B	DEGRADATION PARTIELLE	Amiante non détecté	ZSO
Cuisine		Colle grise + carrelage	3LAF0302P03	Mur C	BON ETAT	Amiante non détecté	ZSO
Salle de bains		Colle grise + carrelage	3LAF0302P03	Mur C	BON ETAT	Amiante non détecté	ZSO
		Colle grise + carrelage	3LAF0302P03	Mur C	BON ETAT	Amiante non détecté	ZSO
Entrée		Revêtement souple marron	3LAF0302P04	Sols	BON ETAT	Amiante non détecté	ZSO
		Revêtement souple marron	3LAF0302P04	Sols	BON ETAT	Amiante non détecté	ZSO

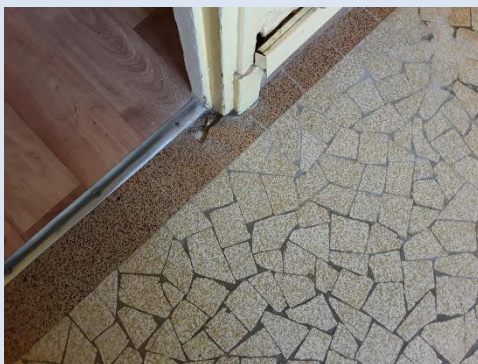
PIECE	ETAGE	ELEMENTS PRELEVES	N° Echantillon	REPERAGE	ETAT	RESULTAT	METHODE
Séjour		Revêtement souple marron avec couche fibreuse et poussières	3LAF0302P05	Sols	BON ETAT	Amiante non détecté	ZSO
		Revêtement souple marron avec couche fibreuse et poussières	3LAF0302P05	Sols	BON ETAT	Amiante non détecté	ZSO
Dégagement		Revêtement souple marron avec poussières	3LAF0302P06	Sols	BON ETAT	Amiante non détecté	ZSO
		Revêtement souple marron avec poussières	3LAF0302P06	Sols	BON ETAT	Amiante non détecté	ZSO
Salle de bains		Revêtement cassant gris + colle polymère jaune en faible quantité non séparable + ragréage gris en faible quantité non séparable	3LAF0302P07	Sols	BON ETAT	Amiante non détecté	ZSO
		Revêtement cassant gris + colle polymère jaune en faible quantité non séparable + ragréage gris en faible quantité non séparable	3LAF0302P07	Sols	BON ETAT	Amiante non détecté	ZSO
Chambre 2		Revêtement souple marron avec couche fibreuse et poussières	3LAF0302P08	Sols	BON ETAT	Amiante non détecté	ZSO
		Revêtement souple marron avec couche fibreuse et poussières	3LAF0302P08	Sols	BON ETAT	Amiante non détecté	ZSO
Cuisine		Enduit plâtreux blanc en vrac + peintures multiples non séparable	3LAF0302P10	Mur D	BON ETAT	Amiante non détecté	ZSO
		Enduit plâtreux blanc en vrac + peintures multiples non séparable	3LAF0302P10	Mur D	BON ETAT	Amiante non détecté	ZSO
Cuisine		Enduit plâtreux blanc en vrac + peintures multiples non séparable	3LAF0302P11	Plafonds	BON ETAT	Amiante non détecté	ZSO
		Enduit plâtreux blanc en vrac + peintures multiples non séparable	3LAF0302P11	Plafonds	BON ETAT	Amiante non détecté	ZSO
Chambre 1		Enduit plâtreux blanc en vrac + carton non séparable + peinture non séparable	3LAF0302P12	Mur C	BON ETAT	Amiante non détecté	ZSO
		Enduit plâtreux blanc en vrac + carton non séparable	3LAF0302P12	Mur C	BON ETAT	Amiante non détecté	ZSO

PIECE	ETAGE	ELEMENTS PRELEVES	N° Echantillon	REPERAGE	ETAT	RESULTAT	METHODE
		séparable + peinture non séparable					
Chambre 1		Enduit plâtreux blanc en vrac + peinture non séparable	3LAF0302P14	Plafonds	BON ETAT	Amiante non détecté	ZSO
		Enduit plâtreux blanc en vrac + peinture non séparable	3LAF0302P14	Plafonds	BON ETAT	Amiante non détecté	ZSO

ANNEXE 1 – PHOTOS DES ELEMENTS AMIANTES ET/OU NON AMIANTES

PRELEVEMENT : 3LAF0302P01		
NOM DU CLIENT	NUMERO DU DOSSIER	PIECE OU LOCAL
IMMOBILIERE 3F	3LAF0302 15/06/2017	Cuisine
MATERIAU	DATE DE PRELEVEMENT	NOM DE L'OPERATEUR
Colle grise + joint cassant gris en faible quantité non séparable + carrelage	15/06/2017	AVONTS Maxence
LOCALISATION	RESULTAT	
Sols	Amiante non détecté	

EMPLACEMENT



PRELEVEMENT : 3LAF0302P02		
NOM DU CLIENT	NUMERO DU DOSSIER	PIECE OU LOCAL
IMMOBILIERE 3F	3LAF0302 15/06/2017	Cuisine
MATERIAU	DATE DE PRELEVEMENT	NOM DE L'OPERATEUR
Colle blanche en faible quantité + matériau compact gris hétérogène non séparable + carrelage	15/06/2017	AVONTS Maxence
LOCALISATION	RESULTAT	
Mur B	Amiante non détecté	

EMPLACEMENT



PRELEVEMENT : 3LAF0302P03		
NOM DU CLIENT	NUMERO DU DOSSIER	PIECE OU LOCAL
IMMOBILIERE 3F	3LAF0302 15/06/2017	Cuisine
MATERIAU	DATE DE PRELEVEMENT	NOM DE L'OPERATEUR
Colle grise + carrelage	15/06/2017	AVONTS Maxence
LOCALISATION		RESULTAT
Mur C		Amiante non détecté

EMPLACEMENT



PRELEVEMENT : 3LAF0302P04		
NOM DU CLIENT	NUMERO DU DOSSIER	PIECE OU LOCAL
IMMOBILIERE 3F	3LAF0302 15/06/2017	Entrée
MATERIAU	DATE DE PRELEVEMENT	NOM DE L'OPERATEUR
Revêtement souple marron	15/06/2017	AVONTS Maxence
LOCALISATION		RESULTAT
Sols		Amiante non détecté

EMPLACEMENT



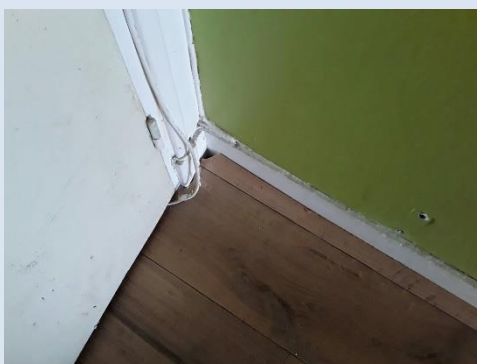
PRELEVEMENT : 3LAF0302P05		
NOM DU CLIENT	NUMERO DU DOSSIER	PIECE OU LOCAL
IMMOBILIERE 3F	3LAF0302 15/06/2017	Séjour
MATERIAU	DATE DE PRELEVEMENT	NOM DE L'OPERATEUR
Revêtement souple marron avec couche fibreuse et poussières	15/06/2017	AVONTS Maxence
LOCALISATION		RESULTAT
Sols		Amiante non détecté

EMPLACEMENT



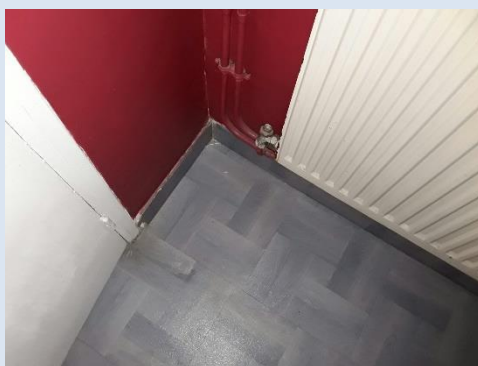
PRELEVEMENT : 3LAF0302P06		
NOM DU CLIENT	NUMERO DU DOSSIER	PIECE OU LOCAL
IMMOBILIERE 3F	3LAF0302 15/06/2017	Dégagement
MATERIAU	DATE DE PRELEVEMENT	NOM DE L'OPERATEUR
Revêtement souple marron avec poussières	15/06/2017	AVONTS Maxence
LOCALISATION		RESULTAT
Sols		Amiante non détecté

EMPLACEMENT



PRELEVEMENT : 3LAF0302P07		
NOM DU CLIENT	NUMERO DU DOSSIER	PIECE OU LOCAL
IMMOBILIERE 3F	3LAF0302 15/06/2017	Salle de bains
MATERIAU	DATE DE PRELEVEMENT	NOM DE L'OPERATEUR
Revêtement cassant gris + colle polymère jaune en faible quantité non séparable + ragréage gris en faible quantité non séparable	15/06/2017	AVONTS Maxence
LOCALISATION	RESULTAT	
Sols	Amiante non détecté	

EMPLACEMENT



PRELEVEMENT : 3LAF0302P08		
NOM DU CLIENT	NUMERO DU DOSSIER	PIECE OU LOCAL
IMMOBILIERE 3F	3LAF0302 15/06/2017	Chambre 2
MATERIAU	DATE DE PRELEVEMENT	NOM DE L'OPERATEUR
Revêtement souple marron avec couche fibreuse et poussières	15/06/2017	AVONTS Maxence
LOCALISATION	RESULTAT	
Sols	Amiante non détecté	

EMPLACEMENT



PRELEVEMENT : 3LAF0302P08		
NOM DU CLIENT	NUMERO DU DOSSIER	PIECE OU LOCAL
IMMOBILIERE 3F	3LAF0302 15/06/2017	Chambre 2
MATERIAU	DATE DE PRELEVEMENT	NOM DE L'OPERATEUR
Revêtement souple marron avec couche fibreuse et poussières	15/06/2017	AVONTS Maxence
LOCALISATION	RESULTAT	
Sols	Amiante non détecté	

EMPLACEMENT
Aucun document disponible

PRELEVEMENT : 3LAF0302P09		
NOM DU CLIENT	NUMERO DU DOSSIER	PIECE OU LOCAL
IMMOBILIERE 3F	3LAF0302 15/06/2017	Cuisine
MATERIAU	DATE DE PRELEVEMENT	NOM DE L'OPERATEUR
Enduit plâtreux blanc en vrac + peintures multiples non séparable + colle polymère jaune en faible quantité non séparable + polystyrène non séparable	15/06/2017	AVONTS Maxence
LOCALISATION	RESULTAT	
Mur B	Amiante non détecté	

EMPLACEMENT


PRELEVEMENT : 3LAF0302P10		
NOM DU CLIENT	NUMERO DU DOSSIER	PIECE OU LOCAL
IMMOBILIERE 3F	3LAF0302 15/06/2017	Cuisine
MATERIAU	DATE DE PRELEVEMENT	NOM DE L'OPERATEUR
Enduit plâtreux blanc en vrac + peintures multiples non séparable	15/06/2017	AVONTS Maxence
LOCALISATION		RESULTAT
Mur D		Amiante non détecté

EMPLACEMENT



PRELEVEMENT : 3LAF0302P11		
NOM DU CLIENT	NUMERO DU DOSSIER	PIECE OU LOCAL
IMMOBILIERE 3F	3LAF0302 15/06/2017	Cuisine
MATERIAU	DATE DE PRELEVEMENT	NOM DE L'OPERATEUR
Enduit plâtreux blanc en vrac + peintures multiples non séparable	15/06/2017	AVONTS Maxence
LOCALISATION		RESULTAT
Plafonds		Amiante non détecté

EMPLACEMENT



PRELEVEMENT : 3LAF0302P12		
NOM DU CLIENT	NUMERO DU DOSSIER	PIECE OU LOCAL
IMMOBILIERE 3F	3LAF0302 15/06/2017	Chambre 1
MATERIAU	DATE DE PRELEVEMENT	NOM DE L'OPERATEUR
Enduit plâtreux blanc en vrac + carton non séparable + peinture non séparable	15/06/2017	AVONTS Maxence
LOCALISATION	RESULTAT	
Mur C	Amiante non détecté	

EMPLACEMENT

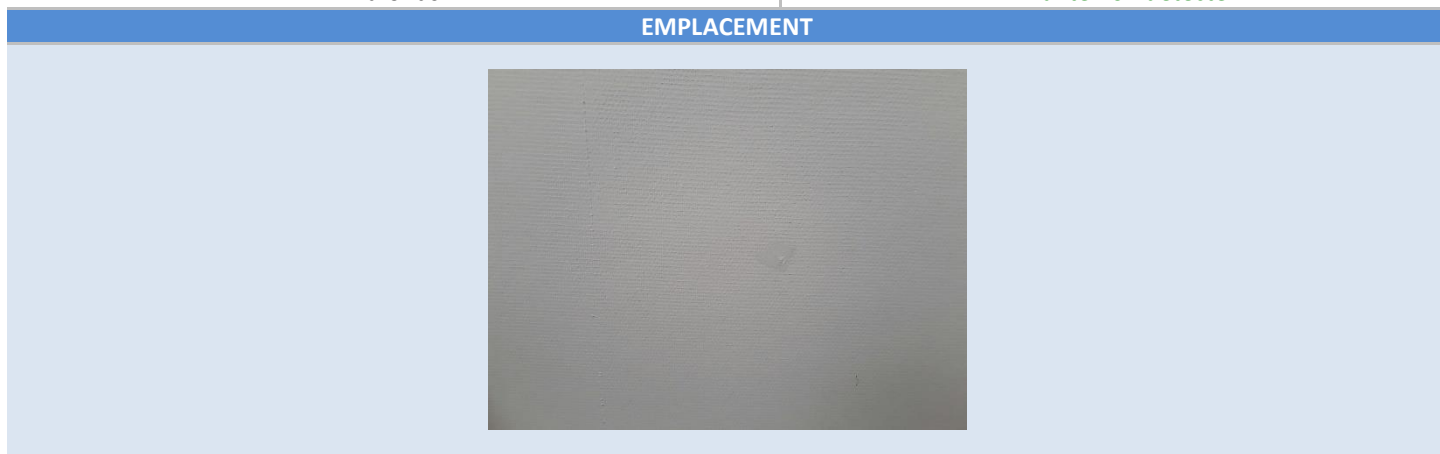


PRELEVEMENT : 3LAF0302P13		
NOM DU CLIENT	NUMERO DU DOSSIER	PIECE OU LOCAL
IMMOBILIERE 3F	3LAF0302 15/06/2017	Chambre 1
MATERIAU	DATE DE PRELEVEMENT	NOM DE L'OPERATEUR
Enduit plâtreux blanc en vrac + peintures multiples non séparable	15/06/2017	AVONTS Maxence
LOCALISATION	RESULTAT	
Mur A	Amiante non détecté	

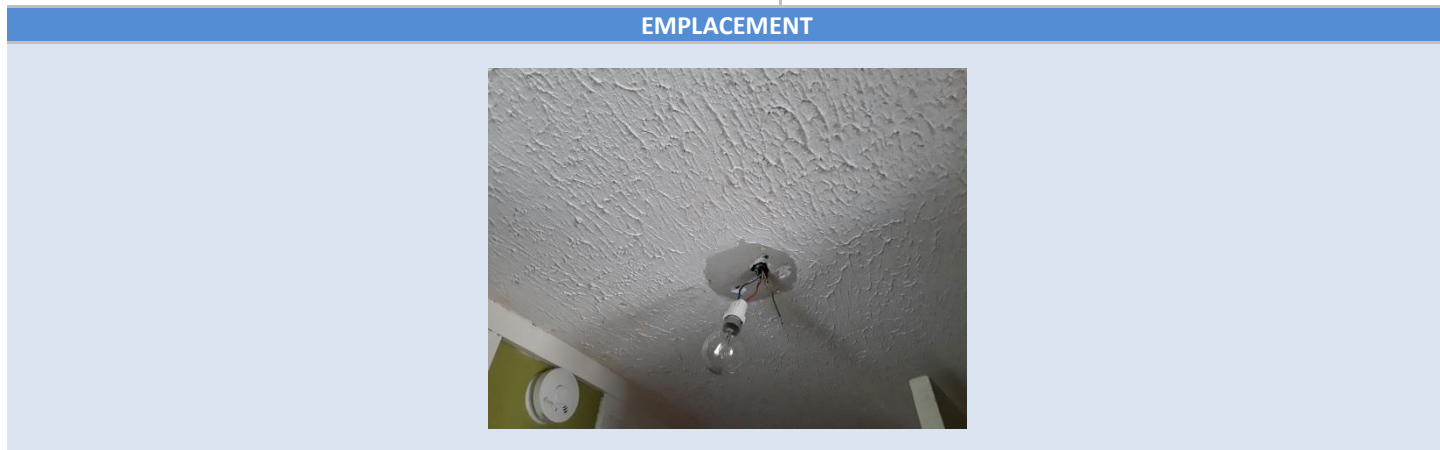
EMPLACEMENT



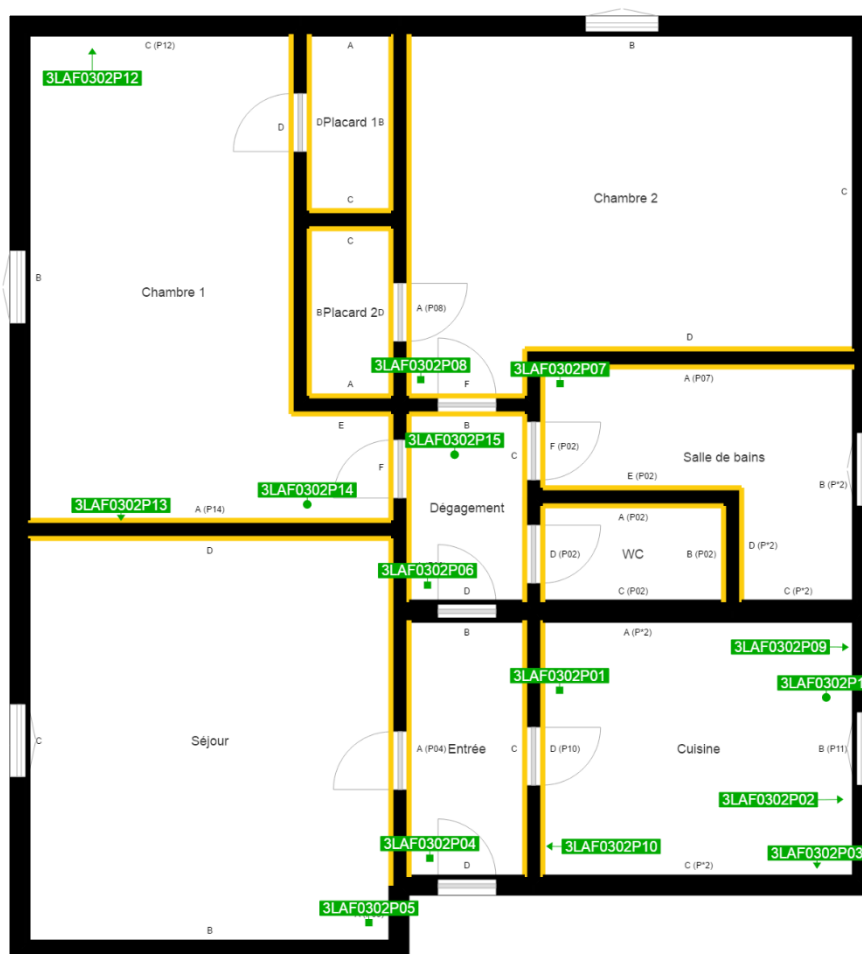
PRELEVEMENT : 3LAF0302P14		
NOM DU CLIENT	NUMERO DU DOSSIER	PIECE OU LOCAL
IMMOBILIERE 3F	3LAF0302 15/06/2017	Chambre 1
MATERIAU	DATE DE PRELEVEMENT	NOM DE L'OPERATEUR
Enduit plâtreux blanc en vrac + peinture non séparable	15/06/2017	AVONTS Maxence
LOCALISATION	RESULTAT	
Plafonds	Amiante non détecté	



PRELEVEMENT : 3LAF0302P15		
NOM DU CLIENT	NUMERO DU DOSSIER	PIECE OU LOCAL
IMMOBILIERE 3F	3LAF0302 15/06/2017	Dégagement
MATERIAU	DATE DE PRELEVEMENT	NOM DE L'OPERATEUR
Enduit plâtreux blanc en vrac + peintures multiples non séparable	15/06/2017	AVONTS Maxence
LOCALISATION	RESULTAT	
Plafonds	Amiante non détecté	







ANNEXE 2 – CROQUIS DE LOCALISATION DE PRELEVEMENTS



	Murs périphériques / Plaques de plâtre
	Murs Bois
	Murs Brique
	Murs Béton brut
	Cloisons Plaques de plâtre
	Murs carreaux de plâtre
	Murs Béton / Enduit
	Murs porteurs et/ou mur de refend / Plaques de plâtre
	Murs périphériques / Doublage (plaque de plâtre + isolant)

	Prélèvements de sol amiantés
	Prélèvements de sol non amiantés
	Prélèvements de plafonds amiantés
	Prélèvements de plafonds non amiantés
	Prélèvements de murs amiantés
	Prélèvements de murs non amiantés
	Autres types de prélèvements amiantés
	Autres types de prélèvements non amiantés

	Torchis
	Murs Amiantés
	Murs Brique / Enduit
	Murs Brique plâtrière

ANNEXE 3 – PROCES VERBAUX D'ANALYSES



Parc Edonia - Bât. R - Rue de la Terre Adélie - CS n° 66862
35768 SAINT-GREGOIRE CEDEX
Tél : 02.99.35.41.41
Fax : 02.99.35.41.42
www.itga.fr



L'accréditation du COFRAC atteste de la compétence des laboratoires pour les seuls essais couverts par l'accréditation qui sont identifiés par le symbole :

RAPPORT D'ESSAI N° IT071706-43402 EN DATE DU 27/06/2017 RECHERCHE ET IDENTIFICATION D'AMIANTE SUR UN PRELEVEMENT DE MATERIAU

Ce rapport d'essai ne concerne que les échantillons soumis à l'analyse.

Client :

EXPERT HABITAT & INDUSTRIE INGENIERIE (COMPTE
MATERIAUX)
21 route d'Albert
62450 AVESNES LES BAPAUME

Prélèvement :

Commande ITGA : IT0717-62031
Echantillon ITGA : IT071706-43402
Reçu au laboratoire le : 23/06/2017

Réf. Client :

Commande	3LAF0302
Dossier client	3LAF0302 - 3 SQUARE A RIBOT APPT 302 77000 MELUN
Echantillon	3LAF0302P01 / LOGEMENTS COLLECTIFS - Sols - Ensemble des pièces - Revêtement de sols / Cuisine Sols Carrelage
Description ITGA	Colle grise / Joint cassant gris en faible quantité / Carrelage

Préparation :

Effectuée de façon à être représentative de l'échantillon

- pour une analyse au Microscope Electronique à Transmission Analytique (META) : broyage mécanique, récupération de poussières sur grille de microscope électronique (méthode interne IT 085 ou IT 286)

Technique Analytique :

- Microscope Electronique à Transmission Analytique (parties pertinentes de la norme NF X 43-050)

Résultat :

Fraction Analysée	Technique analytique et date d'analyse	Résultat	Type d'amiante	Nb de préparations
▶ Colle grise + joint cassant gris en faible quantité non séparable + carrelage	META le 27/06/2017	Amiante non détecté	---	1

Validé par : Fabien BEILLONET - Analyste



La reproduction de ce rapport d'essai n'est autorisée que sous sa forme intégrale : ce rapport ne doit pas être reproduit partiellement sans l'approbation du laboratoire.
Sauf demande particulière et écrite du client, les échantillons sont conservés pendant 6 mois et les rapports pendant 2 ans.

DTA 164 rev 12

Page 1 / 1



Parc Edonia - Bât. R - Rue de la Terre Adélie - CS n° 66862
35768 SAINT-GREGOIRE CEDEX
Tél : 02.99.35.41.41
Fax : 02.99.35.41.42
www.itga.fr



L'accréditation du COFRAC atteste de la compétence des laboratoires pour les seuls essais couverts par l'accréditation qui sont identifiés par le symbole :

RAPPORT D'ESSAI N° IT071706-43403 EN DATE DU 27/06/2017
RECHERCHE ET IDENTIFICATION D'AMIANTE SUR UN PRELEVEMENT DE MATERIAU

Ce rapport d'essai ne concerne que les échantillons soumis à l'analyse.

Client :

EXPERT HABITAT & INDUSTRIE INGENIERIE (COMPTE
MATERIAUX)
21 route d'Albert
62450 AVESNES LES BAPAUME

Prélèvement :

Commande ITGA : IT0717-62031
Echantillon ITGA : IT071706-43403
Reçu au laboratoire le : 23/06/2017

Réf. Client :

Commande	3LAF0302
Dossier client	3LAF0302 - 3 SQUARE A RIBOT APPT 302 77000 MELUN
Echantillon	3LAF0302P02 / LOGEMENTS COLLECTIFS - Murs - Ensemble des pièces - Plinthes / Cuisine Mur B Plinthes
Description ITGA	Colle blanche en faible quantité / Matériau compact gris hétérogène / Carrelage

Préparation :

Effectuée de façon à être représentative de l'échantillon

- pour une analyse au Microscope Electronique à Transmission Analytique (META) : broyage mécanique, récupération de poussières sur grille de microscope électronique (méthode interne IT 085 ou IT 286)

Technique Analytique :

- Microscope Electronique à Transmission Analytique (parties pertinentes de la norme NF X 43-050)

Résultat :

Fraction Analysée	Technique analytique et date d'analyse	Résultat	Type d'amiante	Nb de préparations
▶ Colle blanche en faible quantité + matériau compact gris hétérogène non séparable + carrelage	META le 27/06/2017	Amiante non détecté	---	1

Validé par : Fabien BEILLONET - Analyste

La reproduction de ce rapport d'essai n'est autorisée que sous sa forme intégrale ; ce rapport ne doit pas être reproduit partiellement sans l'approbation du laboratoire.
Sauf demande particulière et écrite du client, les échantillons sont conservés pendant 6 mois et les rapports pendant 2 ans.

DTA 164 rev 12

Page 1 / 1



Parc Edonia - Bât. R - Rue de la Terre Adélie - CS n° 66862
35768 SAINT-GREGOIRE CEDEX
Tél : 02.99.35.41.41
Fax : 02.99.35.41.42
www.itga.fr



L'accréditation du COFRAC atteste de la compétence des laboratoires pour les seuls essais couverts par l'accréditation qui sont identifiés par le symbole :

RAPPORT D'ESSAI N° IT071706-43404 EN DATE DU 27/06/2017
RECHERCHE ET IDENTIFICATION D'AMIANTE SUR UN PRELEVEMENT DE MATERIAU

Ce rapport d'essai ne concerne que les échantillons soumis à l'analyse.

Client :

EXPERT HABITAT & INDUSTRIE INGENIERIE (COMPTE
MATERIAUX)
21 route d'Albert
62450 AVESNES LES BAPAUME

Prélèvement :

Commande ITGA : IT0717-62031
Echantillon ITGA : IT071706-43404
Reçu au laboratoire le : 23/06/2017

Réf. Client :

Commande	3LAF0302
Dossier client	3LAF0302 - 3 SQUARE A RIBOT APPT 302 77000 MELUN
Echantillon	3LAF0302P03 / LOGEMENTS COLLECTIFS - Murs - Ensemble des pièces - Faïence / Cuisine Mur C Faïence
Description ITGA	Colle grise / Carrelage

Préparation :

Effectuée de façon à être représentative de l'échantillon

- pour une analyse au Microscope Electronique à Transmission Analytique (META) : broyage mécanique, récupération de poussières sur grille de microscope électronique (méthode interne IT 085 ou IT 286)

Technique Analytique :

- Microscope Electronique à Transmission Analytique (parties pertinentes de la norme NF X 43-050)

Résultat :

Fraction Analysée	Technique analytique et date d'analyse	Résultat	Type d'amiante	Nb de préparations
▶ Colle grise + carrelage	META le 27/06/2017	Amiante non détecté	---	2

Validé par : Fabien BEILLONET - Analyste

La reproduction de ce rapport d'essai n'est autorisée que sous sa forme intégrale ; ce rapport ne doit pas être reproduit partiellement sans l'approbation du laboratoire.
Sauf demande particulière et écrite du client, les échantillons sont conservés pendant 6 mois et les rapports pendant 2 ans.

DTA 164 rev 12

Page 1 / 1



Parc Edonia - Bât. R - Rue de la Terre Adélie - CS n° 66862
 35768 SAINT-GREGOIRE CEDEX
 Tél : 02.99.35.41.41
 Fax : 02.99.35.41.42
 www.itga.fr



L'accréditation du COFRAC atteste de la compétence des laboratoires pour les seuls essais couverts par l'accréditation qui sont identifiés par le symbole :

RAPPORT D'ESSAI N° IT071706-43405 EN DATE DU 27/06/2017
RECHERCHE ET IDENTIFICATION D'AMIANTE SUR UN PRELEVEMENT DE MATERIAU

Ce rapport d'essai ne concerne que les échantillons soumis à l'analyse.

Client :

EXPERT HABITAT & INDUSTRIE INGENIERIE (COMPTE
 MATERIAUX)
 21 route d'Albert
 62450 AVESNES LES BAPAUME

Prélèvement :

Commande ITGA : IT0717-62031
 Echantillon ITGA : IT071706-43405
 Reçu au laboratoire le : 23/06/2017

Réf. Client :

Commande	3LAF0302
Dossier client	3LAF0302 - 3 SQUARE A RIBOT APPT 302 77000 MELUN
Echantillon	3LAF0302P04 / LOGEMENTS COLLECTIFS - Sols - Ensemble des pièces - Revêtement de sols / Entrée Sols Revêtement souple
Description ITGA	Revêtement souple marron

Préparation :

Effectuée de façon à être représentative de l'échantillon

- pour une analyse au Microscope Electronique à Transmission Analytique (META) : broyage mécanique, récupération de poussières sur grille de microscope électronique (méthode interne IT 085 ou IT 286)

Technique Analytique :

- Microscope Electronique à Transmission Analytique (parties pertinentes de la norme NF X 43-050)

Résultat :

Fraction Analysée	Technique analytique et date d'analyse	Résultat	Type d'amiante	Nb de préparations
▶ Revêtement souple marron	META le 27/06/2017	Amiante non détecté	---	1

Validé par : Fabien BEILLONET - Analyste



La reproduction de ce rapport d'essai n'est autorisée que sous sa forme intégrale ; ce rapport ne doit pas être reproduit partiellement sans l'approbation du laboratoire.
 Sauf demande particulière et écrite du client, les échantillons sont conservés pendant 6 mois et les rapports pendant 2 ans.

DTA 164 rev 12

Page 1 / 1



Parc Edonia - Bât. R - Rue de la Terre Adélie - CS n° 66862
 35768 SAINT-GREGOIRE CEDEX
 Tél : 02.99.35.41.41
 Fax : 02.99.35.41.42
 www.itga.fr



L'accréditation du COFRAC atteste de la compétence des laboratoires pour les seuls essais couverts par l'accréditation qui sont identifiés par le symbole :

RAPPORT D'ESSAI N° IT071706-43406 EN DATE DU 27/06/2017
RECHERCHE ET IDENTIFICATION D'AMIANTE SUR UN PRELEVEMENT DE MATERIAU

Ce rapport d'essai ne concerne que les échantillons soumis à l'analyse.

Client :

EXPERT HABITAT & INDUSTRIE INGENIERIE (COMPTE
 MATERIAUX)
 21 route d'Albert
 62450 AVESNES LES BAPAUME

Prélèvement :

Commande ITGA : IT0717-62031
 Echantillon ITGA : IT071706-43406
 Reçu au laboratoire le : 23/06/2017

Réf. Client :

Commande	3LAF0302
Dossier client	3LAF0302 - 3 SQUARE A RIBOT APPT 302 77000 MELUN
Echantillon	3LAF0302P05 / LOGEMENTS COLLECTIFS - Sols - Ensemble des pièces - Revêtement de sols / Séjour Sols Revêtement souple
Description ITGA	Revêtement souple marron avec couche fibreuse et poussières

Préparation :

Effectuée de façon à être représentative de l'échantillon

- pour une analyse au Microscope Electronique à Transmission Analytique (META) : broyage mécanique, récupération de poussières sur grille de microscope électronique (méthode interne IT 085 ou IT 286)

Technique Analytique :

- Microscope Electronique à Transmission Analytique (parties pertinentes de la norme NF X 43-050)

Résultat :

Fraction Analysée	Technique analytique et date d'analyse	Résultat	Type d'amiante	Nb de préparations
▶ Revêtement souple marron avec couche fibreuse et poussières	META le 27/06/2017	Amiante non détecté	---	1

Validé par : Fabien BEILLONET - Analyste



La reproduction de ce rapport d'essai n'est autorisée que sous sa forme intégrale ; ce rapport ne doit pas être reproduit partiellement sans l'approbation du laboratoire.
 Sauf demande particulière et écrite du client, les échantillons sont conservés pendant 6 mois et les rapports pendant 2 ans.

DTA 164 rev 12

Page 1 / 1



Parc Edonia - Bât. R - Rue de la Terre Adélie - CS n° 66862
 35768 SAINT-GREGOIRE CEDEX
 Tél : 02.99.35.41.41
 Fax : 02.99.35.41.42
 www.itga.fr



L'accréditation du COFRAC atteste de la compétence des laboratoires pour les seuls essais couverts par l'accréditation qui sont identifiés par le symbole :

RAPPORT D'ESSAI N° IT071706-43407 EN DATE DU 27/06/2017
RECHERCHE ET IDENTIFICATION D'AMIANTE SUR UN PRELEVEMENT DE MATERIAU

Ce rapport d'essai ne concerne que les échantillons soumis à l'analyse.

Client :

EXPERT HABITAT & INDUSTRIE INGENIERIE (COMPTE
 MATERIAUX)
 21 route d'Albert
 62450 AVESNES LES BAPAUME

Prélèvement :

Commande ITGA : IT0717-62031
 Echantillon ITGA : IT071706-43407
 Reçu au laboratoire le : 23/06/2017

Réf. Client :

Commande	3LAF0302
Dossier client	3LAF0302 - 3 SQUARE A RIBOT APPT 302 77000 MELUN
Echantillon	3LAF0302P06 / LOGEMENTS COLLECTIFS - Sols - Ensemble des pièces - Revêtement de sols / Dégagement Sols Revêtement souple
Description ITGA	Revêtement souple marron avec poussières

Préparation :

Effectuée de façon à être représentative de l'échantillon

- pour une analyse au Microscope Electronique à Transmission Analytique (META) : broyage mécanique, récupération de poussières sur grille de microscope électronique (méthode interne IT 085 ou IT 286)

Technique Analytique :

- Microscope Electronique à Transmission Analytique (parties pertinentes de la norme NF X 43-050)

Résultat :

Fraction Analysée	Technique analytique et date d'analyse	Résultat	Type d'amiante	Nb de préparations
▶ Revêtement souple marron avec poussières	META le 27/06/2017	Amiante non détecté	---	1

Validé par : Fabien BEILLONET - Analyste



La reproduction de ce rapport d'essai n'est autorisée que sous sa forme intégrale : ce rapport ne doit pas être reproduit partiellement sans l'approbation du laboratoire.
 Sauf demande particulière et écrite du client, les échantillons sont conservés pendant 6 mois et les rapports pendant 2 ans.

DTA 164 rev 12

Page 1 / 1



Parc Edonia - Bât. R - Rue de la Terre Adélie - CS n° 66862
 35768 SAINT-GREGOIRE CEDEX
 Tél : 02.99.35.41.41
 Fax : 02.99.35.41.42
 www.itga.fr



L'accréditation du COFRAC atteste de la compétence des laboratoires pour les seuls essais couverts par l'accréditation qui sont identifiés par le symbole :

RAPPORT D'ESSAI N° IT071706-43408 EN DATE DU 27/06/2017
RECHERCHE ET IDENTIFICATION D'AMIANTE SUR UN PRELEVEMENT DE MATERIAU

Ce rapport d'essai ne concerne que les échantillons soumis à l'analyse.

Client :

EXPERT HABITAT & INDUSTRIE INGENIERIE (COMPTE
 MATERIAUX)
 21 route d'Albert
 62450 AVESNES LES BAPAUME

Prélèvement :

Commande ITGA : IT0717-62031
 Echantillon ITGA : IT071706-43408
 Reçu au laboratoire le : 23/06/2017

Réf. Client :

Commande	3LAF0302
Dossier client	3LAF0302 - 3 SQUARE A RIBOT APPT 302 77000 MELUN
Echantillon	3LAF0302P07 / LOGEMENTS COLLECTIFS - Sols - Ensemble des pièces - Revêtement de sols / Salle de bains Sols Revêtement souple
Description ITGA	Revêtement cassant gris / Colle polymère jaune en faible quantité / Ragrée gris en faible quantité

Préparation :

Effectuée de façon à être représentative de l'échantillon

- pour une analyse au Microscope Electronique à Transmission Analytique (META) : broyage mécanique, récupération de poussières sur grille de microscope électronique (méthode interne IT 085 ou IT 286)

Technique Analytique :

- Microscope Electronique à Transmission Analytique (parties pertinentes de la norme NF X 43-050)

Résultat :

Fraction Analysée	Technique analytique et date d'analyse	Résultat	Type d'amiante	Nb de préparations
▶ Revêtement cassant gris + colle polymère jaune en faible quantité non séparable + ragrée gris en faible quantité non séparable	META le 27/06/2017	Amiante non détecté	---	1

Validé par : Fabien BEILLONET - Analyste



La reproduction de ce rapport d'essai n'est autorisée que sous sa forme intégrale ; ce rapport ne doit pas être reproduit partiellement sans l'approbation du laboratoire.
 Sauf demande particulière et écrite du client, les échantillons sont conservés pendant 6 mois et les rapports pendant 2 ans.

DTA 164 rev 12

Page 1 / 1



Parc Edonia - Bât. R - Rue de la Terre Adélie - CS n° 66862
35768 SAINT-GREGOIRE CEDEX
Tél : 02.99.35.41.41
Fax : 02.99.35.41.42
www.itga.fr



L'accréditation du COFRAC atteste de la compétence des laboratoires pour les seuls essais couverts par l'accréditation qui sont identifiés par le symbole :

RAPPORT D'ESSAI N° IT071706-43410 EN DATE DU 27/06/2017
RECHERCHE ET IDENTIFICATION D'AMIANTE SUR UN PRELEVEMENT DE MATERIAU

Ce rapport d'essai ne concerne que les échantillons soumis à l'analyse.

Client :

EXPERT HABITAT & INDUSTRIE INGENIERIE (COMPTE
MATERIAUX)
21 route d'Albert
62450 AVESNES LES BAPAUME

Prélèvement :

Commande ITGA : IT0717-62031
Echantillon ITGA : IT071706-43410
Reçu au laboratoire le : 23/06/2017

Réf. Client :

Commande	3LAF0302
Dossier client	3LAF0302 - 3 SQUARE A RIBOT APPT 302 77000 MELUN
Echantillon	3LAF0302P08 / LOGEMENTS COLLECTIFS - Sols - Ensemble des pièces - Revêtement de sols / Chambre 2 Sols Revêtement souple
Description ITGA	Revêtement souple marron avec couche fibreuse et poussières

Préparation :

Effectuée de façon à être représentative de l'échantillon

- pour une analyse au Microscope Electronique à Transmission Analytique (META) : broyage mécanique, récupération de poussières sur grille de microscope électronique (méthode interne IT 085 ou IT 286)

Technique Analytique :

- Microscope Electronique à Transmission Analytique (parties pertinentes de la norme NF X 43-050)

Résultat :

Fraction Analysée	Technique analytique et date d'analyse	Résultat	Type d'amiante	Nb de préparations
▶ Revêtement souple marron avec couche fibreuse et poussières	META le 27/06/2017	Amiante non détecté	---	2

Validé par : Fabien BEILLONET - Analyste

La reproduction de ce rapport d'essai n'est autorisée que sous sa forme intégrale ; ce rapport ne doit pas être reproduit partiellement sans l'approbation du laboratoire.
Sauf demande particulière et écrite du client, les échantillons sont conservés pendant 6 mois et les rapports pendant 2 ans.

DTA 164 rev 12

Page 1 / 1



Parc Edonia - Bât. R - Rue de la Terre Adélie - CS n° 66862
35768 SAINT-GREGOIRE CEDEX
Tél : 02.99.35.41.41
Fax : 02.99.35.41.42
www.itga.fr



L'accréditation du COFRAC atteste de la compétence des laboratoires pour les seuls essais couverts par l'accréditation qui sont identifiés par le symbole :

RAPPORT D'ESSAI N° IT071706-43411 EN DATE DU 27/06/2017
RECHERCHE ET IDENTIFICATION D'AMIANTE SUR UN PRELEVEMENT DE MATERIAU

Ce rapport d'essai ne concerne que les échantillons soumis à l'analyse.

Client :

EXPERT HABITAT & INDUSTRIE INGENIERIE (COMPTE
MATERIAUX)
21 route d'Albert
62450 AVESNES LES BAPAUME

Prélèvement :

Commande ITGA : IT0717-62031
Echantillon ITGA : IT071706-43411
Reçu au laboratoire le : 23/06/2017

Réf. Client :

Commande	3LAF0302
Dossier client	3LAF0302 - 3 SQUARE A RIBOT APPT 302 77000 MELUN
Echantillon	3LAF0302P09 / LOGEMENTS COLLECTIFS - Murs et Plafonds - Ensemble des pièces humides - Enduit Peinture / Cuisine Mur B Enduit béton
Description ITGA	Enduit plâtreux blanc en vrac / Peintures multiples / Colle polymère jaune en faible quantité / Polystyrène

Préparation :

Effectuée de façon à être représentative de l'échantillon

- pour une analyse au Microscope Electronique à Transmission Analytique (META) : broyage mécanique, récupération de poussières sur grille de microscope électronique (méthode interne IT 085 ou IT 286)

Technique Analytique :

- Microscope Electronique à Transmission Analytique (parties pertinentes de la norme NF X 43-050)

Résultat :

Fraction Analysée	Technique analytique et date d'analyse	Résultat	Type d'amiante	Nb de préparations
▶ Enduit plâtreux blanc en vrac + peintures multiples non séparable + colle polymère jaune en faible quantité non séparable + polystyrène non séparable	META le 27/06/2017	Amiante non détecté	---	1

Validé par : Fabien BEILLONET - Analyste

La reproduction de ce rapport d'essai n'est autorisée que sous sa forme intégrale ; ce rapport ne doit pas être reproduit partiellement sans l'approbation du laboratoire.
Sauf demande particulière et écrite du client, les échantillons sont conservés pendant 6 mois et les rapports pendant 2 ans.

DTA 164 rev 12

Page 1 / 1



Parc Edonia - Bât. R - Rue de la Terre Adélie - CS n° 66862
 35768 SAINT-GREGOIRE CEDEX
 Tél : 02.99.35.41.41
 Fax : 02.99.35.41.42
 www.itga.fr



L'accréditation du COFRAC atteste de la compétence des laboratoires pour les seuls essais couverts par l'accréditation qui sont identifiés par le symbole :

RAPPORT D'ESSAI N° IT071706-43412 EN DATE DU 27/06/2017
RECHERCHE ET IDENTIFICATION D'AMIANTE SUR UN PRELEVEMENT DE MATERIAU

Ce rapport d'essai ne concerne que les échantillons soumis à l'analyse.

Client :

EXPERT HABITAT & INDUSTRIE INGENIERIE (COMPTE
 MATERIAUX)
 21 route d'Albert
 62450 AVESNES LES BAPAUME

Prélèvement :

Commande ITGA : IT0717-62031
 Echantillon ITGA : IT071706-43412
 Reçu au laboratoire le : 23/06/2017

Réf. Client :

Commande	3LAF0302
Dossier client	3LAF0302 - 3 SQUARE A RIBOT APPT 302 77000 MELUN
Echantillon	3LAF0302P10 / LOGEMENTS COLLECTIFS - Murs et Plafonds - Ensemble des pièces humides - Enduit Peinture / Cuisine Mur D Enduit
Description ITGA	Enduit plâtreux blanc en vrac / Peintures multiples

Préparation :

Effectuée de façon à être représentative de l'échantillon

- pour une analyse au Microscope Electronique à Transmission Analytique (META) : broyage mécanique, récupération de poussières sur grille de microscope électronique (méthode interne IT 085 ou IT 286)

Technique Analytique :

- Microscope Electronique à Transmission Analytique (parties pertinentes de la norme NF X 43-050)

Résultat :

Fraction Analysée	Technique analytique et date d'analyse	Résultat	Type d'amiante	Nb de préparations
▶ Enduit plâtreux blanc en vrac + peintures multiples non séparable	META le 27/06/2017	Amiante non détecté	---	1

Validé par : Fabien BEILLONET - Analyste



La reproduction de ce rapport d'essai n'est autorisée que sous sa forme intégrale ; ce rapport ne doit pas être reproduit partiellement sans l'approbation du laboratoire.
 Sauf demande particulière et écrite du client, les échantillons sont conservés pendant 6 mois et les rapports pendant 2 ans.

DTA 164 rev 12

Page 1 / 1



Parc Edonia - Bât. R - Rue de la Terre Adélie - CS n° 66862
 35768 SAINT-GREGOIRE CEDEX
 Tél : 02.99.35.41.41
 Fax : 02.99.35.41.42
 www.itga.fr



L'accréditation du COFRAC atteste de la compétence des laboratoires pour les seuls essais couverts par l'accréditation qui sont identifiés par le symbole :

RAPPORT D'ESSAI N° IT071706-43413 EN DATE DU 27/06/2017
RECHERCHE ET IDENTIFICATION D'AMIANTE SUR UN PRELEVEMENT DE MATERIAU

Ce rapport d'essai ne concerne que les échantillons soumis à l'analyse.

Client :

EXPERT HABITAT & INDUSTRIE INGENIERIE (COMPTE
 MATERIAUX)
 21 route d'Albert
 62450 AVESNES LES BAPAUME

Prélèvement :

Commande ITGA : IT0717-62031
 Echantillon ITGA : IT071706-43413
 Reçu au laboratoire le : 23/06/2017

Réf. Client :

Commande	3LAF0302
Dossier client	3LAF0302 - 3 SQUARE A RIBOT APPT 302 77000 MELUN
Echantillon	3LAF0302P11 / LOGEMENTS COLLECTIFS - Murs et Plafonds - Ensemble des pièces humides - Enduit Peinture / Cuisine Plafonds Enduit béton
Description ITGA	Enduit plâtreux blanc en vrac / Peintures multiples

Préparation :

Effectuée de façon à être représentative de l'échantillon

- pour une analyse au Microscope Electronique à Transmission Analytique (META) : broyage mécanique, récupération de poussières sur grille de microscope électronique (méthode interne IT 085 ou IT 286)

Technique Analytique :

- Microscope Electronique à Transmission Analytique (parties pertinentes de la norme NF X 43-050)

Résultat :

Fraction Analysée	Technique analytique et date d'analyse	Résultat	Type d'amiante	Nb de préparations
▶ Enduit plâtreux blanc en vrac + peintures multiples non séparable	META le 27/06/2017	Amiante non détecté	---	1

Validé par : Fabien BEILLONET - Analyste



La reproduction de ce rapport d'essai n'est autorisée que sous sa forme intégrale ; ce rapport ne doit pas être reproduit partiellement sans l'approbation du laboratoire.
 Sauf demande particulière et écrite du client, les échantillons sont conservés pendant 6 mois et les rapports pendant 2 ans.

DTA 164 rev 12

Page 1 / 1



Parc Edonia - Bât. R - Rue de la Terre Adélie - CS n° 66862
35768 SAINT-GREGOIRE CEDEX
Tél : 02.99.35.41.41
Fax : 02.99.35.41.42
www.itga.fr



L'accréditation du COFRAC atteste de la compétence des laboratoires pour les seuls essais couverts par l'accréditation qui sont identifiés par le symbole :

RAPPORT D'ESSAI N° IT071706-43414 EN DATE DU 27/06/2017
RECHERCHE ET IDENTIFICATION D'AMIANTE SUR UN PRELEVEMENT DE MATERIAU

Ce rapport d'essai ne concerne que les échantillons soumis à l'analyse.

Client :

EXPERT HABITAT & INDUSTRIE INGENIERIE (COMPTE
MATERIAUX)
21 route d'Albert
62450 AVESNES LES BAPAUME

Prélèvement :

Commande ITGA : IT0717-62031
Echantillon ITGA : IT071706-43414
Reçu au laboratoire le : 23/06/2017

Réf. Client :

Commande	3LAF0302
Dossier client	3LAF0302 - 3 SQUARE A RIBOT APPT 302 77000 MELUN
Echantillon	3LAF0302P12 / LOGEMENTS COLLECTIFS - Murs et Plafonds - Ensemble des pièces sèches - Enduit Peinture / Chambre 1 Mur C Enduit béton
Description ITGA	Enduit plâtreux blanc en vrac / Carton / Peinture

Préparation :

Effectuée de façon à être représentative de l'échantillon

- pour une analyse au Microscope Electronique à Transmission Analytique (META) : broyage mécanique, récupération de poussières sur grille de microscope électronique (méthode interne IT 085 ou IT 286)

Technique Analytique :

- Microscope Electronique à Transmission Analytique (parties pertinentes de la norme NF X 43-050)

Résultat :

Fraction Analysée	Technique analytique et date d'analyse	Résultat	Type d'amiante	Nb de préparations
▶ Enduit plâtreux blanc en vrac + carton non séparable + peinture non séparable	META le 27/06/2017	Amiante non détecté	---	1

Validé par : Fabien BEILLONET - Analyste

La reproduction de ce rapport d'essai n'est autorisée que sous sa forme intégrale ; ce rapport ne doit pas être reproduit partiellement sans l'approbation du laboratoire.
Sauf demande particulière et écrite du client, les échantillons sont conservés pendant 6 mois et les rapports pendant 2 ans.

DTA 164 rev 12

Page 1 / 1



Parc Edonia - Bât. R - Rue de la Terre Adélie - CS n° 66862
35768 SAINT-GREGOIRE CEDEX
Tél : 02.99.35.41.41
Fax : 02.99.35.41.42
www.itga.fr



L'accréditation du COFRAC atteste de la compétence des laboratoires pour les seuls essais couverts par l'accréditation qui sont identifiés par le symbole :

RAPPORT D'ESSAI N° IT071706-43415 EN DATE DU 27/06/2017
RECHERCHE ET IDENTIFICATION D'AMIANTE SUR UN PRELEVEMENT DE MATERIAU

Ce rapport d'essai ne concerne que les échantillons soumis à l'analyse.

Client :

EXPERT HABITAT & INDUSTRIE INGENIERIE (COMPTE
MATERIAUX)
21 route d'Albert
62450 AVESNES LES BAPAUME

Prélèvement :

Commande ITGA : IT0717-62031
Echantillon ITGA : IT071706-43415
Reçu au laboratoire le : 23/06/2017

Réf. Client :

Commande	3LAF0302
Dossier client	3LAF0302 - 3 SQUARE A RIBOT APPT 302 77000 MELUN
Echantillon	3LAF0302P13 / LOGEMENTS COLLECTIFS - Murs et Plafonds - Ensemble des pièces sèches - Enduit Peinture / Chambre 1 Mur A Enduit
Description ITGA	Enduit plâtreux blanc en vrac / Peintures multiples

Préparation :

Effectuée de façon à être représentative de l'échantillon

- pour une analyse au Microscope Electronique à Transmission Analytique (META) : broyage mécanique, récupération de poussières sur grille de microscope électronique (méthode interne IT 085 ou IT 286)

Technique Analytique :

- Microscope Electronique à Transmission Analytique (parties pertinentes de la norme NF X 43-050)

Résultat :

Fraction Analysée	Technique analytique et date d'analyse	Résultat	Type d'amiante	Nb de préparations
▶ Enduit plâtreux blanc en vrac + peintures multiples non séparable	META le 27/06/2017	Amiante non détecté	---	1

Validé par : Fabien BEILLONET - Analyste

La reproduction de ce rapport d'essai n'est autorisée que sous sa forme intégrale : ce rapport ne doit pas être reproduit partiellement sans l'approbation du laboratoire.
Sauf demande particulière et écrite du client, les échantillons sont conservés pendant 6 mois et les rapports pendant 2 ans.

DTA 164 rev 12

Page 1 / 1



Parc Edonia - Bât. R - Rue de la Terre Adélie - CS n° 66862
 35768 SAINT-GREGOIRE CEDEX
 Tél : 02.99.35.41.41
 Fax : 02.99.35.41.42
 www.itga.fr



L'accréditation du COFRAC atteste de la compétence des laboratoires pour les seuls essais couverts par l'accréditation qui sont identifiés par le symbole :

RAPPORT D'ESSAI N° IT071706-43416 EN DATE DU 27/06/2017
RECHERCHE ET IDENTIFICATION D'AMIANTE SUR UN PRELEVEMENT DE MATERIAU

Ce rapport d'essai ne concerne que les échantillons soumis à l'analyse.

Client :

EXPERT HABITAT & INDUSTRIE INGENIERIE (COMPTE
 MATERIAUX)
 21 route d'Albert
 62450 AVESNES LES BAPAUME

Prélèvement :

Commande ITGA : IT0717-62031
 Echantillon ITGA : IT071706-43416
 Reçu au laboratoire le : 23/06/2017

Réf. Client :

Commande	3LAF0302
Dossier client	3LAF0302 - 3 SQUARE A RIBOT APPT 302 77000 MELUN
Echantillon	3LAF0302P14 / LOGEMENTS COLLECTIFS - Murs et Plafonds - Ensemble des pièces sèches - Enduit Peinture / Chambre 1 Plafonds Enduit béton
Description ITGA	Enduit plâtreux blanc en vrac / Peinture

Préparation :

Effectuée de façon à être représentative de l'échantillon

- pour une analyse au Microscope Electronique à Transmission Analytique (META) : broyage mécanique, récupération de poussières sur grille de microscope électronique (méthode interne IT 085 ou IT 286)

Technique Analytique :

- Microscope Electronique à Transmission Analytique (parties pertinentes de la norme NF X 43-050)

Résultat :

Fraction Analysée	Technique analytique et date d'analyse	Résultat	Type d'amiante	Nb de préparations
▶ Enduit plâtreux blanc en vrac + peinture non séparable	META le 27/06/2017	Amiante non détecté	---	1

Validé par : Fabien BEILLONET - Analyste



La reproduction de ce rapport d'essai n'est autorisée que sous sa forme intégrale ; ce rapport ne doit pas être reproduit partiellement sans l'approbation du laboratoire.
 Sauf demande particulière et écrite du client, les échantillons sont conservés pendant 6 mois et les rapports pendant 2 ans.

DTA 164 rev 12

Page 1 / 1



Parc Edonia - Bât. R - Rue de la Terre Adélie - CS n° 66862
35768 SAINT-GREGOIRE CEDEX
Tél : 02.99.35.41.41
Fax : 02.99.35.41.42
www.itga.fr



L'accréditation du COFRAC atteste de la compétence des laboratoires pour les seuls essais couverts par l'accréditation qui sont identifiés par le symbole :

RAPPORT D'ESSAI N° IT071706-43417 EN DATE DU 27/06/2017
RECHERCHE ET IDENTIFICATION D'AMIANTE SUR UN PRELEVEMENT DE MATERIAU

Ce rapport d'essai ne concerne que les échantillons soumis à l'analyse.

Client :

EXPERT HABITAT & INDUSTRIE INGENIERIE (COMPTE
MATERIAUX)
21 route d'Albert
62450 AVESNES LES BAPAUME

Prélèvement :

Commande ITGA : IT0717-62031
Echantillon ITGA : IT071706-43417
Reçu au laboratoire le : 23/06/2017

Réf. Client :

Commande	3LAF0302
Dossier client	3LAF0302 - 3 SQUARE A RIBOT APPT 302 77000 MELUN
Echantillon	3LAF0302P15 / LOGEMENTS COLLECTIFS - Murs et Plafonds - Ensemble des pièces sèches - Enduit Peinture / Dégagement Plafonds Enduit plaque de plâtre
Description ITGA	Enduit plâtreux blanc en vrac / Peintures multiples

Préparation :

Effectuée de façon à être représentative de l'échantillon

- pour une analyse au Microscope Electronique à Transmission Analytique (META) : broyage mécanique, récupération de poussières sur grille de microscope électronique (méthode interne IT 085 ou IT 286)

Technique Analytique :

- Microscope Electronique à Transmission Analytique (parties pertinentes de la norme NF X 43-050)

Résultat :

Fraction Analysée	Technique analytique et date d'analyse	Résultat	Type d'amiante	Nb de préparations
▶ Enduit plâtreux blanc en vrac + peintures multiples non séparable	META le 27/06/2017	Amiante non détecté	---	1

Validé par : Fabien BEILLONET - Analyste

La reproduction de ce rapport d'essai n'est autorisée que sous sa forme intégrale ; ce rapport ne doit pas être reproduit partiellement sans l'approbation du laboratoire.
Sauf demande particulière et écrite du client, les échantillons sont conservés pendant 6 mois et les rapports pendant 2 ans.

DTA 164 rev 12

Page 1 / 1

ATTESTATION(S)



ALLIANZ IARD
Direction Opérations Entreprises
Case courrier 8 10 33
5C Esplanade Charles de Gaulle
33081 BORDEAUX CEDEX

ALLIANZ RESPONSABILITE CIVILE DES ENTREPRISES DE SERVICE

La société ALLIANZ IARD certifie que :

EXPERT HABITAT INGENIERIE
21 ROUTE D ALBERT
62450 AVESNES LES BAPAUME

Est titulaire d'une police d'assurance Responsabilité civile Activités de services N°55897385 qui a pris effet le 01/01/2017.

Ce contrat, a pour objet de :

- Satisfaire aux obligations édictées par l'ordonnance n°2005 - 655 du 8 juin 2005 et son décret d'application n°2006 - 1114 du 5 septembre 2006, codifié aux articles R212-4 et L271-4 à L271-6 du code de la construction et de l'habitation, ainsi que ses textes subséquents ;
- Garantir l'assuré contre les conséquences pécuniaires de la responsabilité civile qu'il peut encourir à l'égard des tiers du fait de ses activités professionnelles déclarées aux Dispositions Particulières à savoir :
 - Le constat des Risques d'exposition au plomb
 - Diagnostic Performance Energétique (DPE)
 - Repérage d'amiante avant transaction, contrôle périodique amiante
 - Repérage d'amiante avant / après travaux et démolition
 - Dossier technique amiante
 - Repérage d'amiante sur surfaces bitumées ou enrobées
 - Diagnostic amiante parties privatives
 - Repérage de plomb avant / après travaux et démolition
 - Présence de termites et autres insectes xylophages

Le montant de la garantie Responsabilité Civile Professionnelle est de 1 300 000,00 € par sinistre et 1 500 000,00 € par année.

Le présent document, établi par ALLIANZ, est valable jusqu'au 31/12/2017 sous réserve du paiement des cotisations. Il a pour objet d'attester l'existence d'un contrat. Il ne constitue toutefois pas une présomption d'application des garanties et ne peut engager ALLIANZ au-delà des clauses, conditions et limites du contrat auquel il se réfère. Les exceptions de garantie opposables au souscripteur le sont également aux bénéficiaires de l'indemnité (résiliation, nullité, règle proportionnelle, exclusions, déchéances, ...).

Toute adjonction autre que le cachet et la signature du représentant de la Société est réputée non écrite.

Fait à Bordeaux, le 19/12/2016

Pour la compagnie

Allianz IARD
Direction Opérations Entreprises
5C Esplanade Charles de Gaulle
33081 BORDEAUX CEDEX

CERTIFICAT DE QUALIFICATION



Certificat de compétences Diagnosticueur Immobilier

N° CPDI 3543 Version 003

Je soussigné, Philippe TROYAUX, Directeur Général d'I.Cert, atteste que :

Monsieur AVONTS Maxence

Est certifié(e) selon le référentiel I.Cert dénommé CPE DI DR 01, dispositif de certification de personnes réalisant des diagnostics immobiliers pour les missions suivantes :

Amiante Repérage et diagnostic amiante dans les immeubles bâtis

Date d'effet : 06/08/2015 - Date d'expiration : 05/08/2020

Plomb Plomb : Constat du risque d'exposition au plomb

Date d'effet : 03/05/2016 - Date d'expiration : 02/05/2021

En foi de quoi ce certificat est délivré, pour valoir et servir ce que de droit.
Edité à Saint-Grégoire, le 28/11/2016.

Arrêté du 21 novembre 2006 modifié définissant les critères de certification des compétences des personnes physiques opérateurs des constats de risque d'exposition au plomb, des diagnostics du risque d'intoxication par le plomb des peintures ou des contrôles après travaux en présence de plomb, et les critères d'accréditation des organismes de certification - Arrêté du 21 novembre 2006 définissant les critères de certification des compétences des personnes physiques opérateurs de repérage et de diagnostic amianté dans les immeubles bâtis et les critères d'accréditation des organismes de certification - Arrêté du 30 octobre 2006 modifié définissant les critères de certification des compétences des personnes physiques réalisant l'état relatif à la présence de termites dans le bâtiment et les critères d'accréditation des organismes de certification - Arrêté du 16 octobre 2006 modifié définissant les critères de certification des compétences des personnes physiques réalisant le diagnostic de performance énergétique ou l'attestation de prise en compte de la réglementation thermique, et les critères d'accréditation des organismes de certification - Arrêté du 6 avril 2007 modifié définissant les critères de certification des compétences des personnes physiques réalisant l'état de l'installation intérieure de gaz et les critères d'accréditation des organismes de certification - Arrêté du 8 juillet 2008 modifié définissant les critères de certification des compétences des personnes physiques réalisant l'état de l'installation intérieure d'électricité et les critères d'accréditation des organismes de certification

I.Cert
Institut de Certification

Certification de personnes
Diagnosticueur
Portée disponible sur www.icert.fr

Parc EDONIA - Bâtiment G - Rue de la Terre Victoria - 35760 Saint-Grégoire

cofrac
ALCALIMINATION
N°4-0377
PORTÉE
CERTIFICATION
DE PERSONNES
WWW.COFRAC.FR

CPE DI FR11 rév 12